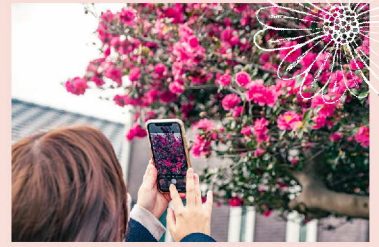


昭和町

# まちなかめぐりフットパス *footpath*

炭鉱のまちとして栄えた中間市の面影をさがし、中間駅や昭和町周辺を巡ります。  
どこか懐かしさを感じる街なみのなかで、一緒に楽しいひとときを過ごしませんか？



## 令和5年1月14日(土)13:00~15:40

受付時間 12:30~13:00

集合・解散  
場所

中間市地域交流センター ※駐車場あり  
(福岡県中間市大字垣生 660 番地 1)

募集人数

抽選 20 名

- ・抽選結果等は12月28日(水)頃申込者全員にお知らせ
- ・抽選は、代表者と同行者を含むグループごとに実施

参加費

560 円 ・JR(筑前垣生駅⇄中間駅)運賃として別途 340 円必要です。  
当日ご用意ください。

その他

- ・行程の途中でJRに乗りします。・終了時間は前後する場合があります。
- ・歩きやすい服装で水筒などをご持参ください。
- ・感染症対策のためマスクの着用や受付時の検温・消毒にご協力ください。
- ・雨天決行(災害や感染症の状況により中止になる場合があります)

申込方法

電話・FAX・窓口またはイベント申込フォーム(中間市観光案内HP内)  
にてお申し込みください。  
(<http://nakamap.jp/eventlist/entry.php>)

歩行距離  
約 3.0km

申込締切  
令和4年  
12月26日  
(月)

↓申込はこちら



お問合せ/中間市産業振興課観光政策係・中間市観光まちづくり協議会(中間市地域交流センター内)  
TEL 093-245-4665 FAX 093-244-1113 開館時間 9:00~18:00 (火曜日・12/29~1/3 休館)

まちなかめぐりフットパス 参加申込書 (FAX・窓口で申込の場合は下記事項をご記入ください)

氏名(代表者)	ふりがな	電話番号	
住所	〒		
氏名(同行者)	ふりがな	氏名(同行者)	ふりがな